

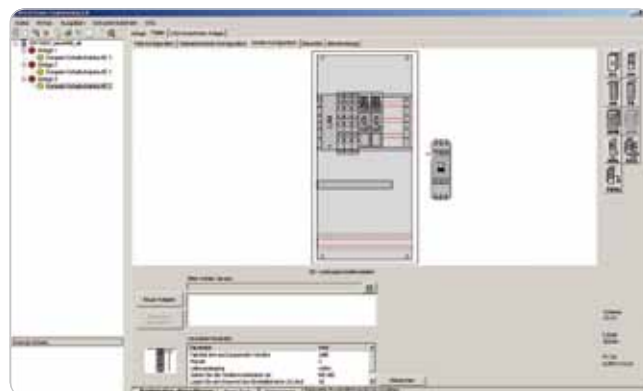
Rittal Power engineering 6.0

Nová verzia programu na návrh zbernicových systémov na rozvod prúdu v rozvádzačoch podporuje teraz aj kompaktné skrinky.

Možnosti programu Power engineering boli podstatne rozšírené. Okrem iných zdokonalení podporuje nová verzia 6.0 aj návrh zbernicových systémov s rozstupom zbernic 60 mm aj do malých skriniek. Program sa tak stáva výrazne univerzálnejším. Výrazne uľahčuje a urýchľuje prácu pri návrhu zbernicového systému aj tým, že ponúka relevantné komponenty. V systéme sú uložené všetky bežné rozmery a objednávacie čísla skriniek AE, CM, plastových skriniek KS aj veľkých skriň ES. Zahrnuté sú aj špeciálne varianty napríklad so stupňom krytia IP69K s odolnosťou proti vysokotlakovému vodnému lúču. Podobne skrine ES sú použiteľné aj v antikoroovom vyhotovení. Podľa typu skrine sa dajú zvoliť iné varianty strešných a spodných plechov aj dverí. Okrem toho možno pridať široký sortiment komponentov príslušenstva, ako napríklad svietidlá, vyhrievacie jednotky alebo uzamykacie systémy.

Po výbere skrine treba do systému zadať základné parametre zbernicového systému, čím sa následne umožní jeho uloženie na montážnu dosku. Podporované sú veľkosti plochých zbernic do

30 x 10 mm, súčasne aj oblúbené zbernice so špeciálnym priezom, tzv. PLS zbernice, ktoré umožňujú pri rozstupe len 60 mm zvládnuť menovitý prúd až 1 200 A. Samozrejmosťou sú rôzne konfigurácie umiestnenia nulovacej a ochrannéj zbernice. Následne sa začína aplikácia ďalších komponentov zbernicového systému, ako sú pripájacie a prístrojové adaptéry a krytovanie. Program dokáže aj oznámiť celkový stratový výkon nakonfigurovanej zostavy – ten možno potom použiť na prepočet tepelného režimu, napríklad programom RiTherm.



Na zvýšenie efektívnosti pri montáži program poskytuje tri možnosti zobrazenia rozloženia prístrojov v skrini súčasne s označením podľa objednávacieho čísla.



Rittal s. r. o.

Ing. Igor Bartošek
Mokrán záhon 4, 821 04 Bratislava
rittal@rittal.sk, www.rittal.sk